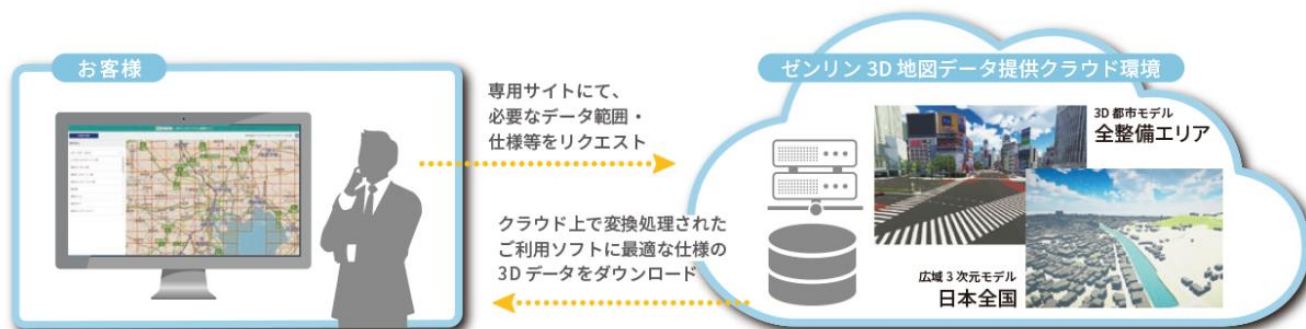


3D 地図データをいつでも、手軽に、必要なところだけ入手可能に 「ゼンリン 3D 地図データオンライン提供サービス」を開始！ 利用用途や使用量に応じた料金プランを設定

株式会社ゼンリン(本社:福岡県北九州市、代表取締役社長:高山善司、以下ゼンリン)は、建設業界、自動車業界、ゲーム・VRコンテンツ制作など様々な業界・業種で活用される3D 地図データをオンライン上で提供するサービス、「ゼンリン 3D 地図データオンライン提供サービス」を4月10日(水)から開始します。

「必要な範囲だけをすぐに使いたい」、「利用ソフトによって3D の設定が違う」など、お客様が抱くお悩みを解決します。本サービスにより3D 地図データの必要な範囲と仕様を指定するだけで、クラウド上でフォーマット変換された3D データをお客様の利用ソフトに最適なフォーマットでダウンロード可能になります。また利用用途、使用量に応じた各種料金プランから本サービスをご利用いただくことができます。



※本サービスでは、ご利用ソフトに最適化された3D 地図データ(FBX形式)をダウンロードすることができます。

■「ゼンリン 3D 地図データオンライン提供サービス」の特長

- ・任意の範囲を指定可能※¹ ※¹:年間契約の場合のみ
- ・必要なときに必要な分だけ購入(ダウンロード)可能
- ・利用ソフトに最適な仕様でダウンロード可能

■サービス利用の流れ

- ①専用サイト内で必要な範囲を検索・指定
- ②3D データ参考画像を確認※² ※²:3D 都市モデルのみ表示可能・固定視点
- ③ご利用ソフトに応じたプリセット選択・編集※³ ※³:対応ソフト7種+ユーザープリセット15個まで作成可能
- ④変換実行・ダウンロード

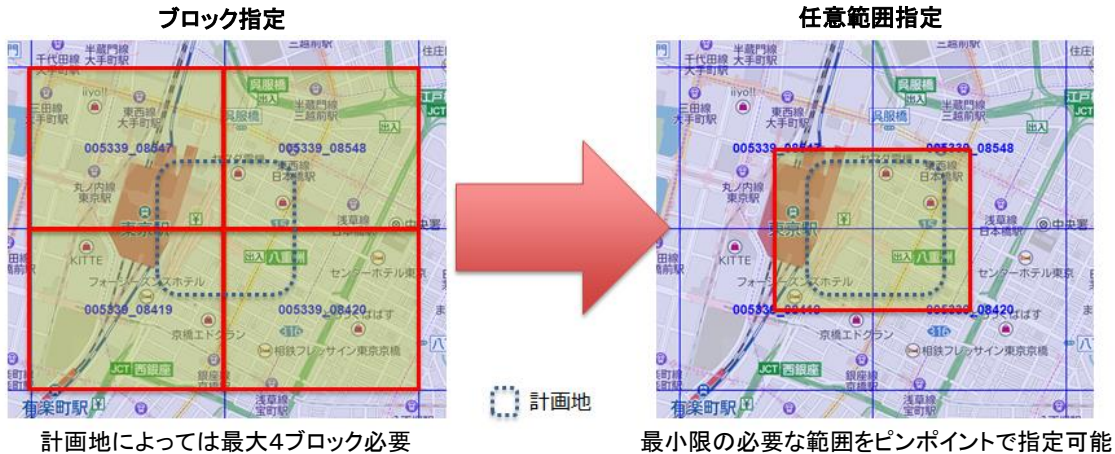
■利用用途、使用量に応じた料金プランに対応

従来の契約形態である完全従量課金制に加え、今回新たにお客様の利用用途、使用量に応じた4つのタイプの年間契約をご用意。その1つ、完全使い放題制では制限なく本サービスをご利用いただけます。またチケット制となる3プランにおいてチケット消化後も1単位・プランごとの追加従量課金にてご利用可能です。

＜補足資料＞

■任意範囲指定について

従来の定義区画によるブロック指定では、最大4ブロック必要としていたケースが、任意範囲指定機能により、お客様が必要な範囲をピンポイントで提供可能となります。



■対応ソフトウェア

対応ソフトウェアとして下記のプリセットを用意しています。

Autodesk Navisworks、Autodesk Infracore、Autodesk 3ds Max、Autodesk Maya、
Lumion、Rhino、ARCHICAD ※その他ユーザープリセットを15個まで作成可能

■料金プラン

プラン名		完全従量課金制	チケット制			完全使い放題制
		Dプラン	Cプラン	Bプラン	Aプラン	Sプラン
基本料金（年額）		0円	60万円	120万円	240万円	500万円
チケット枚数（年間）		0枚	6枚	14枚	32枚	—
従量課金単価	3D都市モデル	148,000円/単位				
	広域3次元モデル 10m標高版	148,000円/単位	95,000円/ 単位	80,000円/ 単位	70,000円/ 単位	—
	広域3次元モデル 50m標高版	95,000円/単位				
利用可能データ		3D都市モデルデータ 6,815ブロック（全エリア 標準版/白モデル版） 広域3次元モデルデータ 17,119ブロック（全国 10m/50m 標高）				
使用許諾条件		プロジェクト単位 （案件毎に使用許諾）	プロジェクトフリー （プラン利用期間中は複数案件で使用許諾）			
範囲指定方法		ブロック指定	ブロック指定 任意範囲指定			
サブアカウント発行		×	○			

※金額は、全て税別。2019年4月現在の価格となります。

※一般消費者向けコンテンツ・商品としての再販・二次利用を伴う場合は、別途御見積いたします。

※1単位は、1ブロックまたは、1ブロック相当面積とし、チケット1枚でダウンロード可能なデータの単位となる。

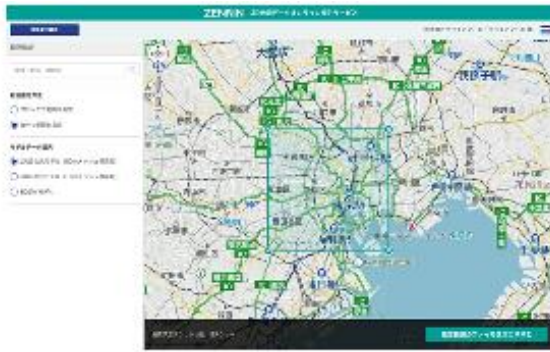
・3D都市モデルデータ：1ブロック（約625m四方）または1ブロック相当面積（任意範囲指定時）

・広域3次元モデルデータ：1ブロック（約5km四方）または1ブロック相当面積（任意範囲指定時）

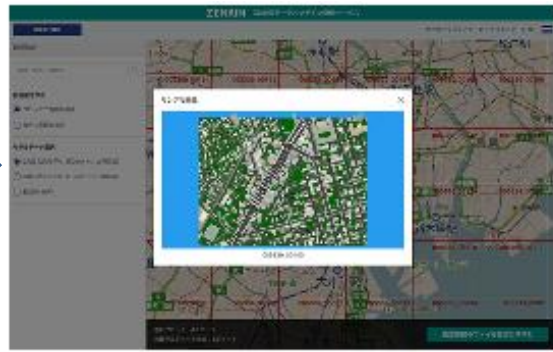
※契約期間は、1年単位となります。契約期間中の複数プランの追加・更新が可能です。

※複数部署での利用を想定したサブアカウント発行は、20個まで可能です。

■ サービス利用イメージ



①必要な範囲を検索・指定



②3D データ参考画像を確認



③ご利用ソフトに応じたプリセット選択・編集



④変換実行・ダウンロード

■ 詳細 URL

ゼンリン公式 HP 内「3D 地図データ」および「3D 地図データオンライン提供サービス」については、下記より詳細をご確認ください。

URL : <https://www.zenrin.co.jp/product/category/gis/contents/3d/index.html>