

ゼンリンが手がける「Map Design GALLERY」新商品  
“道路・鉄道網”や“日本新三大夜景”をあしらったメンズ向け地図柄アイテムを発売  
～「遮光率 99.99%の晴雨兼用折りたたみ傘」「2WAY バッグ」  
「衣類ポーチ」「3 連ポーチ」で夏の出張やお出かけをスタイリッシュに～

株式会社ゼンリン(本社:福岡県北九州市、代表取締役社長:高山善司、以下ゼンリン)は、地図がデザインされた文具や雑貨を販売する当社ブランド「Map Design GALLERY」の新商品として、夏のお出かけシーズンにぴったりの新アイテムを、Map Design GALLERYオンラインストアおよび各店舗にて販売開始します。今回、新アイテムの中からメンズ向けデザインの「晴雨兼用折りたたみ傘」「2WAYトート&ショルダーバッグ」「衣類ポーチ」「3連ポーチ」を紹介합니다。



▲晴雨兼用折りたたみ傘



▲(左より)「3 連ポーチ」「2WAYトート&ショルダーバッグ」「衣類ポーチ」

■晴雨兼用折りたたみ傘(2024年7月19日(金)発売)

遮光率99.99%で紫外線・熱中症対策に最適!軽量で持ち運びも便利♪デザインは全国の“道路・鉄道網”

「1級遮光」と「軽量さ」を兼ね備えた晴雨兼用の折りたたみ傘です。遮熱効果が高い生地を採用し、内側は黒色のため、地面からの照り返しをしっかりと吸収します。175gの軽さで気軽に持ち歩くことができ、暑さ対策だけでなく、通勤や外出時の急な雨にも対応可能です。



・商品詳細: <https://www.mapdesigngallery.com/collections/407001>

## ●“道路網”と“鉄道網”をスタイリッシュに表現

地図の経緯度をイメージした格子模様と、日本の大都市圏・都市圏14か所の地図、日本地図をあしらいました。

陸地の黒と水域を表すブルーを基調とした落ち着いた地色に、ゴールドで道路網、白で鉄道網の線画をデザインしています。縮尺やスケール、コンパスローズがさりげなく地図らしさを引き立てます。



## ■トラベルアイテム(2024年7月26日(金)発売)

日本新三大夜景がモチーフ！スタイリッシュで出張先や旅先でも使いやすい、便利な2WAYバッグ・ポーチ

### ①2WAYトート&ショルダーバッグ:荷物が増えた時に便利なパッカブル仕様



小さなショルダーバッグから大きめのトートバッグに切り替えることができるアイテムです。ショルダーバッグ時は、財布やスマートフォン、ハンカチなどの小物類を持ち歩くのにちょうど良いサイズ感で、コーディネートしやすいシンプルなデザインです。旅行先で、お土産を買って荷物が増えた時には、ポケットからパッカブル仕様のトートバッグを開いて、大きな荷物を入れることが可能です。

### ショルダーバッグからトートバッグへの切り替え



①ポケットからバッグ部分を取り出す



②広げて、ショルダーバッグ部分を内側に入れるとトートバッグへ

## ②衣類ポーチ:出張や旅行に便利な大きめサイズ

トップス、ボトムスそれぞれ2~3枚入るくらいのサイズ感で、容量のある衣類でもストレスなく収納することができます。スポーツウェアや登山用テントにも使われるリップストップ生地で、耐久性もあり、安心です。



## ③3連ポーチ(ストラップ付):「大・中・小」の異なるサイズで、取り外し可能!

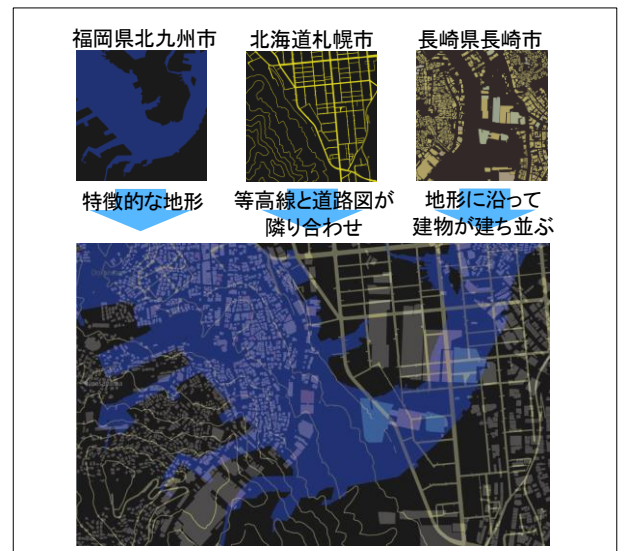


バッグの中で迷子になりがちな小物や、すぐに取り出したいものの収納に便利な3サイズがセットになったポーチです。「大」サイズのポーチは、取り外してフラットポーチとして使用することもできます。「中・小」のポーチの裏面はメッシュ生地のため、中に入れているものを一目で確認できます。

## ●3種類の地図を大胆に重ね合わせて表現

(「福岡県北九州市」「北海道札幌市」「長崎県長崎市」)

地図の奥行きを楽しむことをテーマに、日本新三大夜景に選定された3都市である、龍のような海峡の地形が特徴的な「福岡県北九州市」、等高線と道路図が隣り合わせの「北海道札幌市」、地形に沿って建物が並ぶ「長崎県長崎市」の地図を重ね合わせ、デザインしています。夜景をイメージした「ダークカラー」で、等高線や道路、家の形を煌びやかな光のイメージでカラーリングし、空から眼下に広がる美しい夜景を表現しました。



<担当者コメント>Map Design GALLERY マーケティング担当 山口 朋希

強い日差しが身体に堪える暑い日が続いています。これまで日傘を使うことに抵抗がある男性の皆さんも、購入を考える機会が増えてきているのではないのでしょうか?そんな中、当ブランドから遮光率 99.99%以上で軽量という機能を兼ね備えた地図柄の日傘が登場しました。地図をイメージさせる格子模様がスタイリッシュで男性の日傘デビューにおすすめです。トラベルアイテムも含め、小物にさり気ない地図柄を取り入れて、暑い夏を楽しく過ごしていただけると嬉しいです。

## 【参考資料】

<商品仕様> ※価格は全て税込。

商品名		価格	サイズ	素材
晴雨兼用折りたたみ傘 (全3種)		¥7,150	親骨の長さ:約50cm 親骨本数:6本 折りたたみ時:幅50×奥行50×長さ240mm 開いた時:直径約98cm 重さ:175g	生地: ポリエステル 持ち手:合皮 骨:アルミ・グラスファイバー
トラベルアイテム	2WAYトート&ショルダーバッグ (全2種)	¥6,050	【トートバッグ】 本体:約横480mm×縦420mm×マチ140mm 持ち手:約550mm 【ショルダーバッグ】 本体:約横155mm×縦215mm×マチ45mm ショルダー:最長1260mm	ポリエステル
	衣類ポーチ(全2種)	¥3,300	横400mm×縦300mm×マチ100mm	ポリエステル
	3連ポーチ(全2種)	¥6,050	(大)横320mm×縦230mm (中)横260mm×縦180mm (小)横220mm×縦130mm	ポリエステル

## ■そのほかのメンズにおすすめのデザインやアイテム



### ●大都市圏・都市圏をテーマにした交通インフラデザイン

ゼンリンが保有する、都道府県の境界線や海・河川などの水域をあらわした「地形」、「道路網」「鉄道網」の3種類のデータを主に活用しています。

2023年6月発売の「メモパッド&ホルダーセット」「メモパッド」「A4クリアファイル」2024年5月発売の「パスケース」「コインケース」「A4バッグインバッグ」、2024年7月発売の「晴雨兼用折りたたみ傘」「ストール」の合計8アイテムで展開しています。



### ●地図記号デザイン

モノグラム風に見えるデザインは、よく見ると地図記号。子どもの頃に学習した地図記号を見て懐かしい気持ちになったり、お子様との会話のきっかけにもなったりと、大人も子どもも楽しむことができます。

2022年発売の「パスケース」「アクリルキーホルダー」、2023年発売の「マッチ箱ふせん」「クリアケース」「マスキングテープ」「ハンカチ」、2024年2月発売の「エコバッグ」、2024年7月発売の「晴雨兼用折りたたみ傘」「ストール」の全9アイテムで展開しています。



### ●47都道府県ピンバッジ(2023年3月発売)

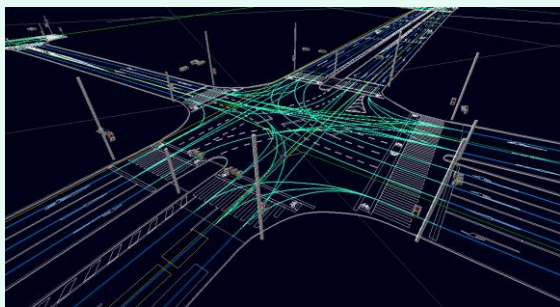
47都道府県それぞれの形に市区町村境が刻印された緻密なデザインのピンバッジです。以前より販売していた「日本列島ピンバッジ」をお買い求めになるお客様の「都道府県版も欲しい!」という声から生まれ、アンティークゴールドとアンティークシルバーの2色で展開しています。ゆかりの都道府県のピンバッジをつけることで会話のネタに、また郷土愛を表現するツールとしてもおすすめです。

## ゼンリンが手がける地図柄アイテム:地図から始まるつながりを「Map Design GALLERY」



人びとの暮らし、文化、記憶は「場所」と結びついており、地図にふれることで、その場所の物語が呼び起こされ、人とのつながりが生まれていくと考えています。

ゼンリンが整備している日本全国の地図情報や、所蔵している日本古地図を「地図柄」としてあしらったステーションナリー・雑貨・日用品などのアイテムを「Map Design GALLERY」として展開しています。



### このアイテムをつくっているのは地図情報会社のゼンリンです

ゼンリンは、北九州市に本社を置く“地図情報会社”です。建物1軒1軒レベルの詳細な「住宅地図データ」から、自動運転に貢献する「高精度地図データ」まで、ゼンリンは、高精度・高鮮度な日本全国の空間情報データベースを構築し、位置情報サービスの提供で人びとの生活とビジネスをサポートしています。

企業サイト URL: <https://www.zenrin.co.jp/>

### <参考リンク>

#### ■ Map Design GALLERY 取扱店舗

- Map Design GALLERY オンラインストア : <https://www.mapdesigngallery.com>
- Map Design GALLERY 小倉 : <https://www.mapdesigngallery.com/blogs/shop/kokura>
- Map Design GALLERY & LAB : <https://www.mapdesigngallery.com/blogs/shop/fukuoka>
- Map Design GALLERY 成田空港 : <https://www.mapdesigngallery.com/blogs/shop/narita>
- Map Design GALLERY 博多マルイ : <https://www.mapdesigngallery.com/blogs/shop/hakatamarui>

#### ■ 関連リンク

- Map Design GALLERY LINE公式アカウント : <https://liff.line.me/1657671726-nAR39bAk?rid=29>
- Map Design GALLERY公式Instagramアカウント : [https://www.instagram.com/zenrin\\_mapdesign/](https://www.instagram.com/zenrin_mapdesign/)
- Map Design GALLERY公式X(旧Twitter)アカウント : [https://x.com/MapDesign\\_G](https://x.com/MapDesign_G)