

ゼンリンミュージアム 開館一周年記念 企画展「ゼンリンの地図づくり」を開催

ゼンリンミュージアム(福岡県北九州市、館長:佐藤渉)は、2021年6月5日(土)から8月29日(日)まで、開館一周周年を記念した企画展を開催します。本企画展では、「ゼンリンの地図づくり」に焦点を当て、進化し続ける地図の裏側にある、情報収集やデータの整備・編集技術に関する、地図や資料約30点を紹介します。また、特別展示として、2020年に新たに存在が認められた伊能小図の副本とみられる、「^{じっそくよちず}實測輿地圖」を初公開します。

■ 企画展「ゼンリンの地図づくり」概要

伊能忠敬の地図づくりは、全国を歩いて測量し、距離や方位を繰り返し測る、地道な調査のもと行われました。一方で、最新の情報や正確さが求められる現代の地図づくりは、機械を併用した様々な手法で行われています。

本企画展では、今も昔も変わらない、現地へ赴き情報を収集・確認するという地図づくりの本質を継承しつつ、時代やニーズに合わせて進化してきた情報収集の手法や整備の工程を通じて、地図づくりの現在を映し出します。

会期	2021年6月5日(土)～2021年8月29日(日)
場所	ゼンリンミュージアム 多目的展示室

■ Zキュレーターによる企画展ガイドツアー

日時	会期中の平日(休館日を除く) 14:00～14:30
参加費	無料

※事前予約は不要です。

※参加人数により、少人数のグループに分けて複数回実施します。

■ 特別展示「伊能図 -新たに存在が認められた實測輿地圖とは-」

常設展示室 第2章にて、伊能小図の副本とみられる「^{じっそくよちず}實測輿地圖^{*}」を初公開します。常設展示の伊能大図・中図と合わせて、伊能忠敬の地図づくりの工程や、伊能図の見どころをご紹介します。

※原本を保全するため、レプリカでの展示となります。

■ 留意事項

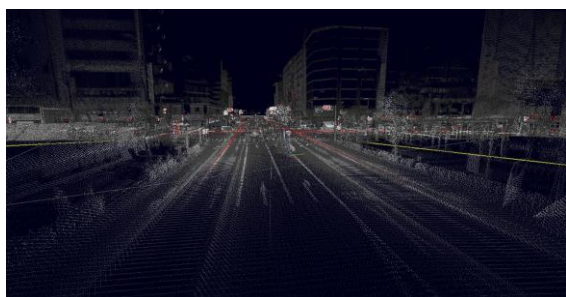
今後の新型コロナウイルス感染症の状況により、会期を変更する場合がございます。最新の情報や当館の感染予防対策については、WEBサイトをご確認ください。(ゼンリンミュージアム WEB サイト <https://www.zenrin.co.jp/museum/>)



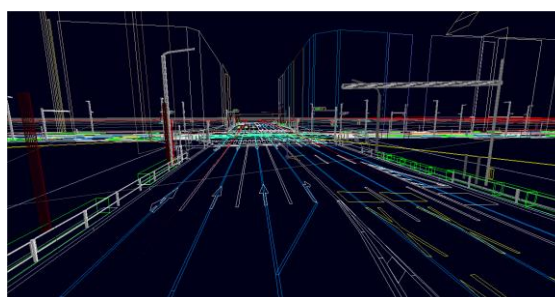
實測輿地圖 西日本部分

【参考資料】

■展示品を一部紹介



点群データ



3D 高精度地図データ



調査図面



住宅地図帳

■当館の概要

開館時間	10:00～17:00(最終入館 16:30)
休館日	月曜日(ただし祝日の場合は翌平日) ※この他、年末年始等、臨時に休館することがございます。
入館料	一般 1,000 円(800 円) ※通常の入館料で企画展もご覧いただけます。 ※保護者同伴の小学生以下は無料です。 ※かっこ内は 8 名以上の団体および障がい者とその同伴の方 1 名の料金です。 団体料金は事前に予約いただいた場合にのみ適用します。 ※入館料には、パンフレット及びチケットホルダーの代金を含みます。

■開館一周年記念品「カードルーペ」

開館一周年を記念して、当館オリジナルデザインのカードルーペを有料入館者全員に配布します。
(なくなり次第終了)



■チケットホルダー

企画展の開催期間限定で、特別デザインのチケットホルダーを有料入館者全員に配布します。

