

ZENRIN

証券コード：9474

2016年3月期 第1四半期決算

2015年7月31日

株式会社ゼンリン

Maps to the Future

1. 第1四半期決算概要
2. 売上高・利益の推移
3. 営業利益増減要因
4. セグメント情報
5. 中長期経営計画（ZGP2020）で区分した事業別売上高
6. Appendix

注)本資料には、本資料作成日時点で入手可能な将来に関する前提・見通し・計画に基づく予測が含まれております。世界経済の動向・市場需要・競争状況・為替の変動等にかかわる様々なリスクや不確定要因により、実際の業績が記載の予想数値と大幅に異なる可能性がありますことをご承知おきください。

尚、本資料掲載情報は、表示単位未満の端数切捨て、増減率の小数点以下第2位四捨五入し小数点第1位まで記載しております。また、増減率が1000%を超える場合、及び一方若しくは両方がマイナスとなる場合は「－」表記しております。

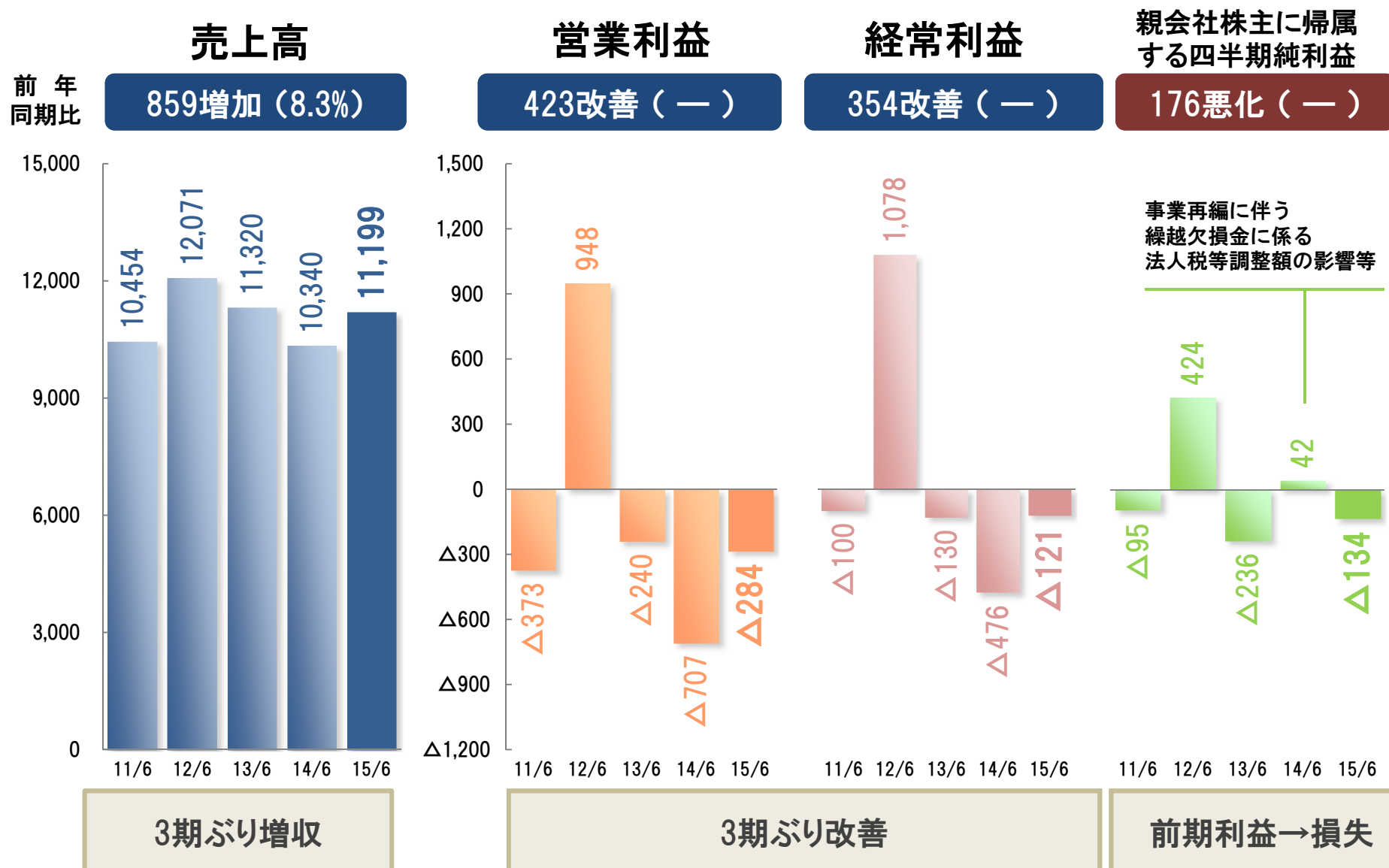
1. 第1四半期決算概要

2016年3月期 第1四半期決算のポイント

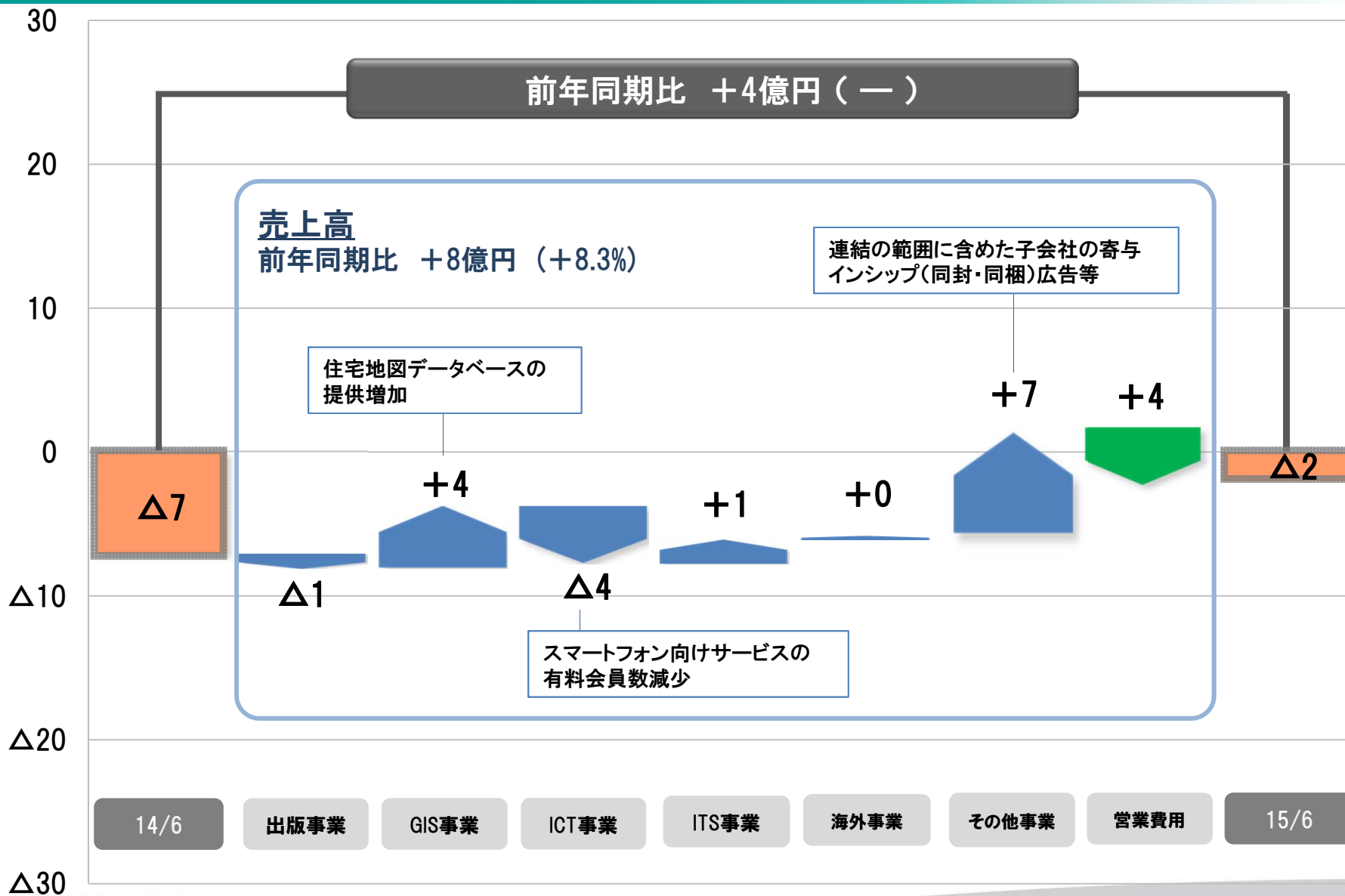
- 住宅地図データベースを活用したGIS関連の売上は堅調に推移
前第3四半期連結会計期間より新たに連結の範囲に含めた子会社の売上が加わり3期ぶり増収
- 前年同期に計上していた事業再編に伴う子会社の繰越欠損金に係る法人税等調整額がなくなったことなどにより、親会社株主に帰属する四半期純利益は前年同期を下回る

	2015年3月期 Q1実績	2016年3月期 Q1実績	前年同期比	増減率(%)
売上高	10,340	11,199	859	8.3
営業費用	11,048	11,484	435	3.9
営業利益	△707	△284	423	—
営業利益率	△6.8%	△2.5%	4.3pt	—
経常利益	△476	△121	354	—
親会社株主に帰属 する四半期純利益	42	△134	△176	—

2. 売上高・利益の推移



3. 営業利益増減要因



4. セグメント情報

売上構成
比率

81.7%

1. 地図データベース関連事業

主要品目等：住宅地図帳、住宅地図データベース
国内外カーナビ用地図データ
スマートフォン向けサービス
各種メディア・デバイスへの地図情報提供等



7.7%

2. 一般印刷関連事業

主要品目等：商業印刷



10.6%

3. その他

主要品目等：仕入商品、デジタルサイネージ
ダイレクトメール発送代行、インシップ広告



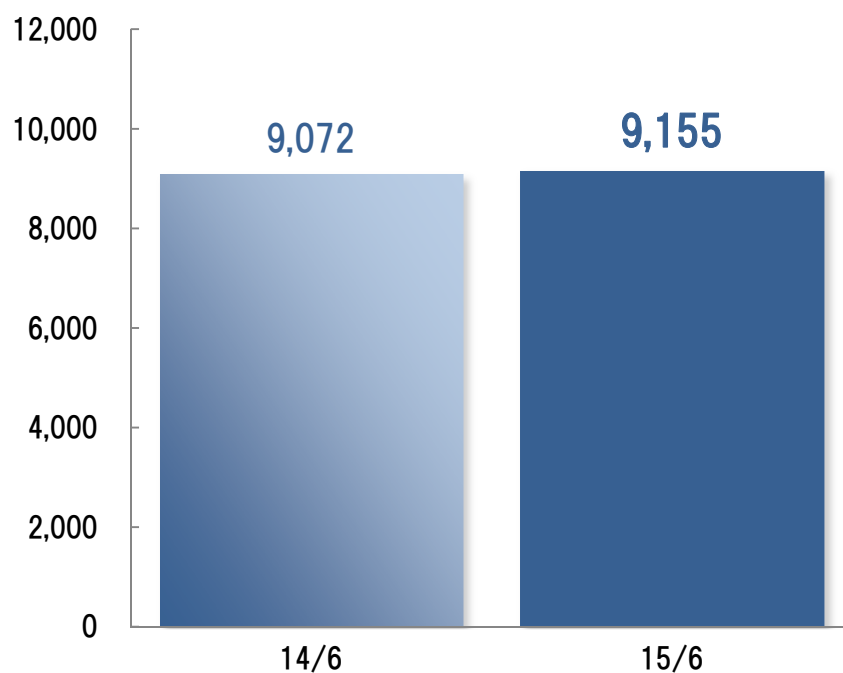
4. -① 地図データベース関連事業

(金額単位：百万円)

売上高

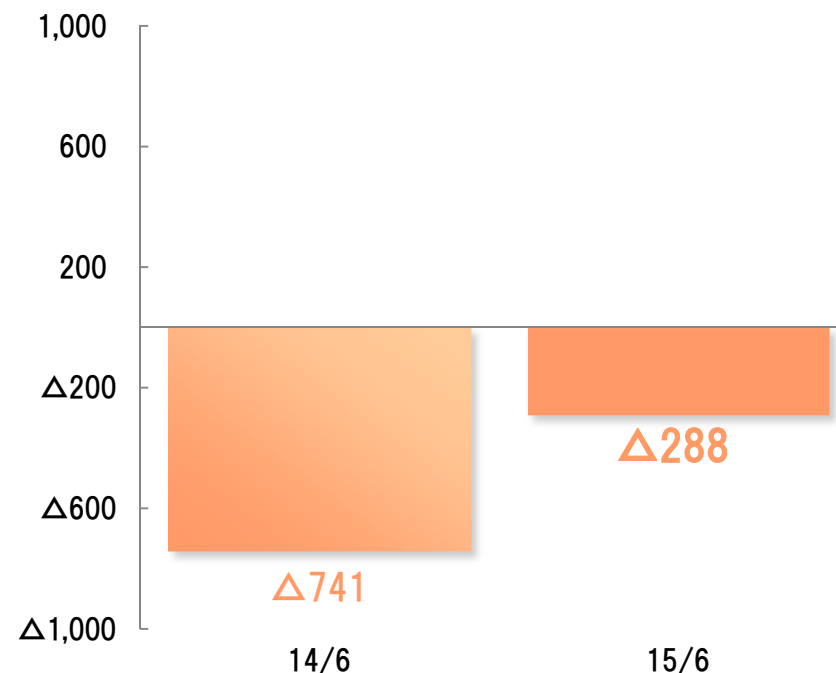
前年
同期比

83増加 (0.9%)



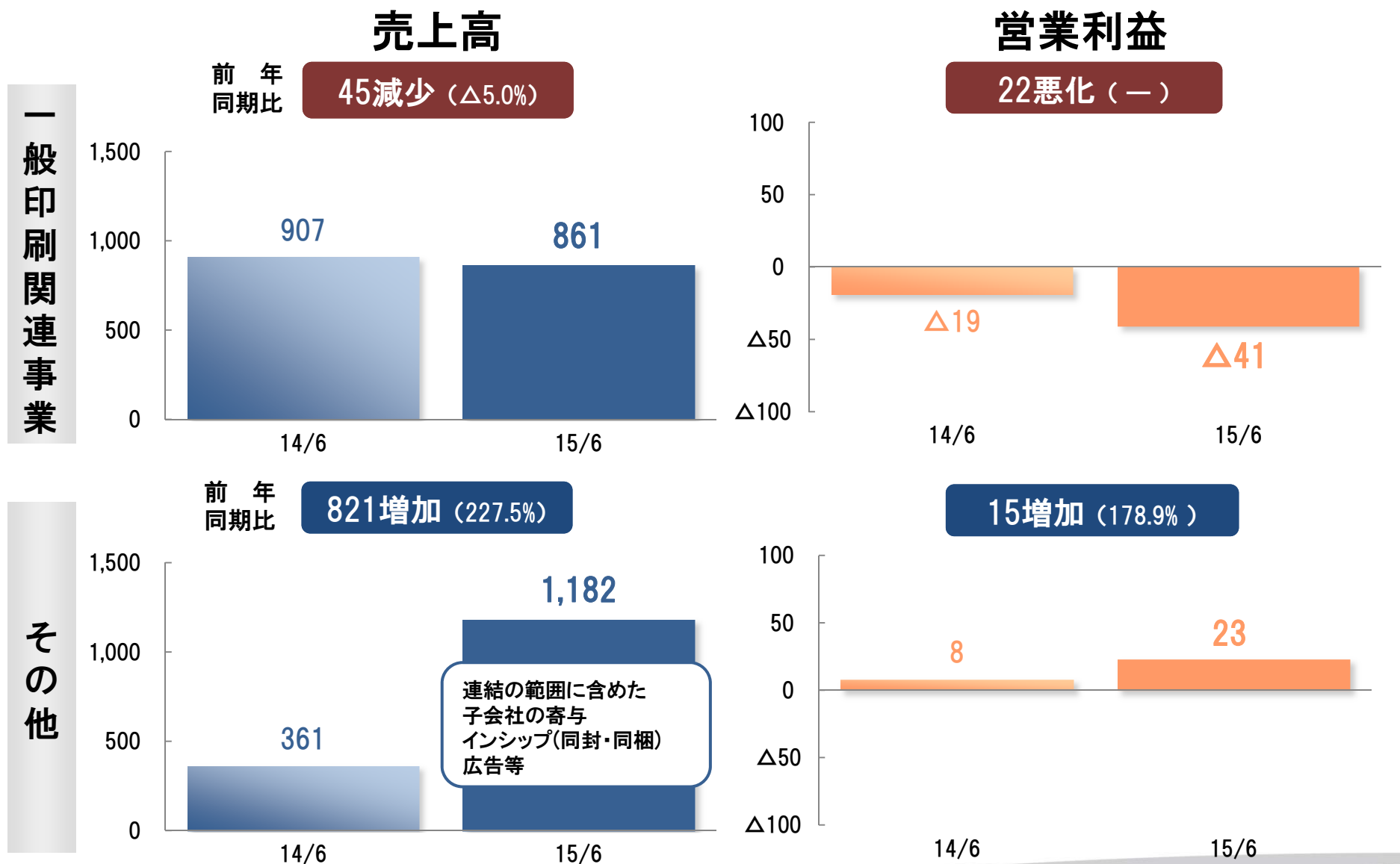
営業利益

452改善 (—)



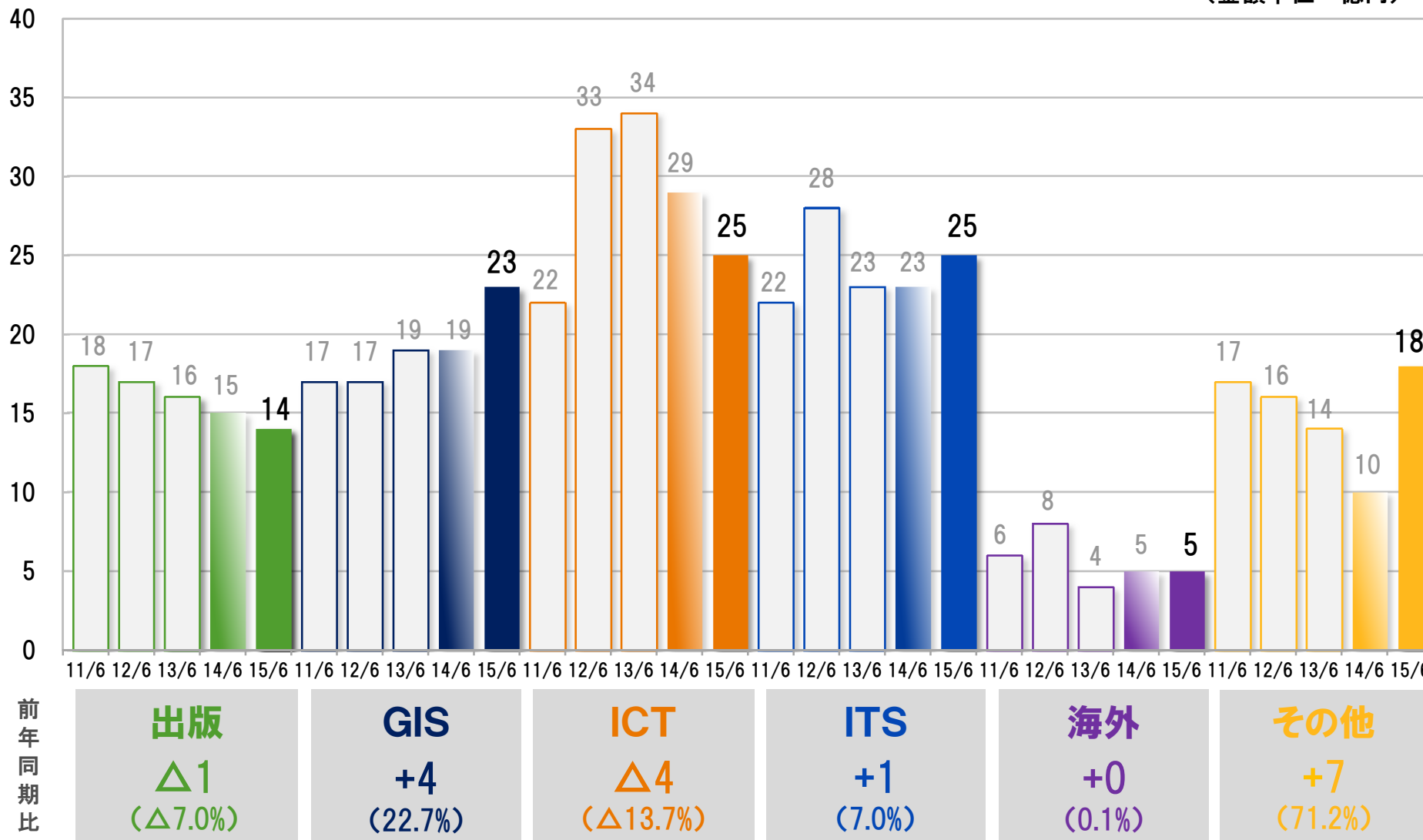
- 住宅地図データベースを活用したGIS関連の売上が堅調に推移
- ICT関連のスマートフォン向けサービスの有料会員数が減少

4. -② 一般印刷関連事業・その他



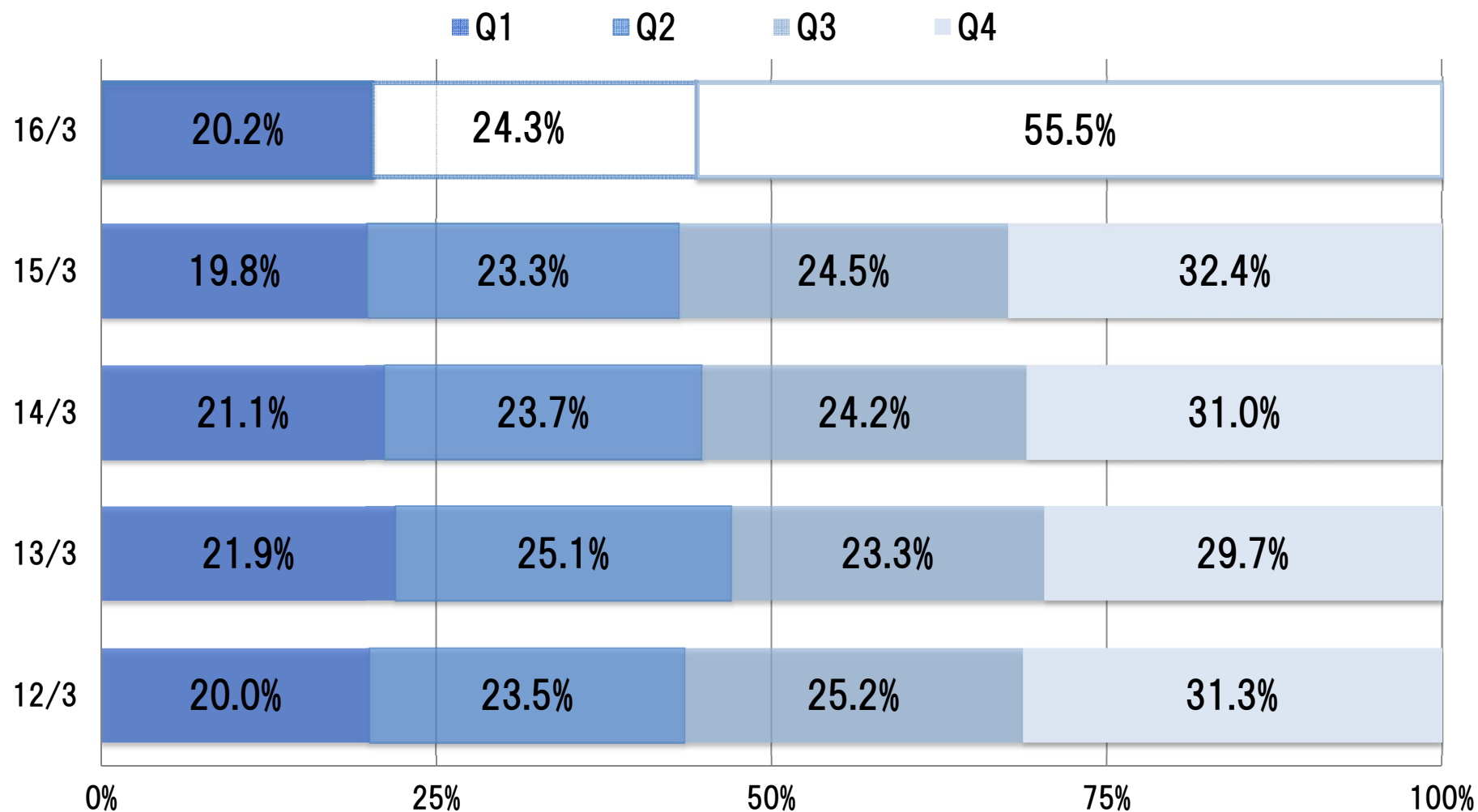
5. 中長期経営計画 (ZGP2020) で区分した事業別売上高

(金額単位：億円)



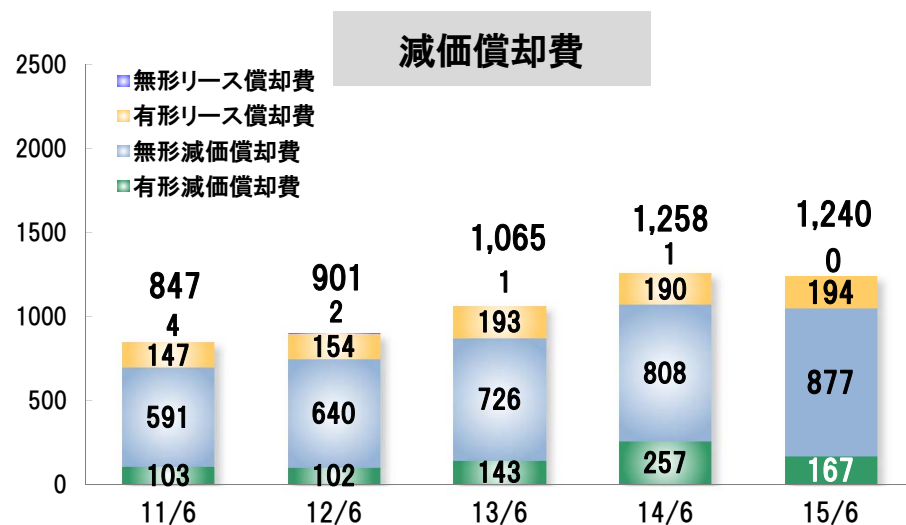
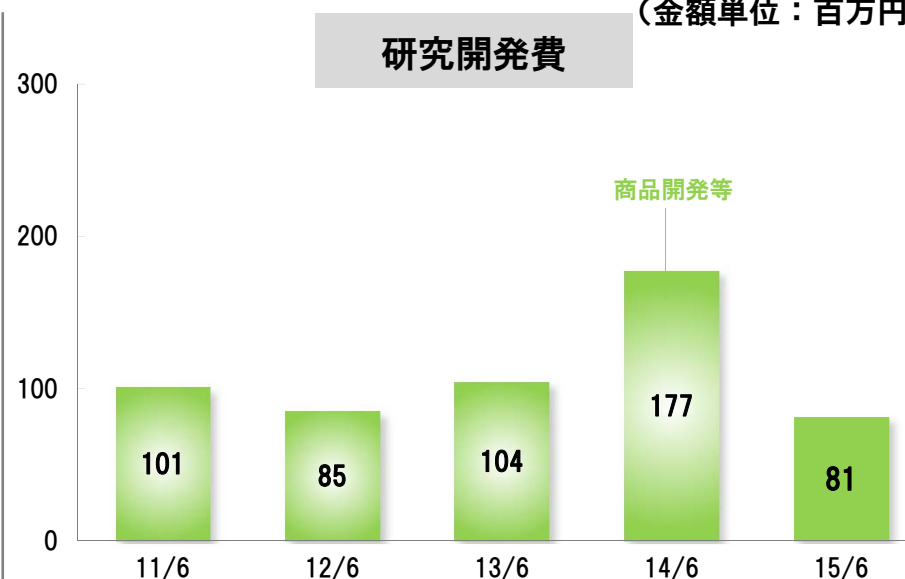
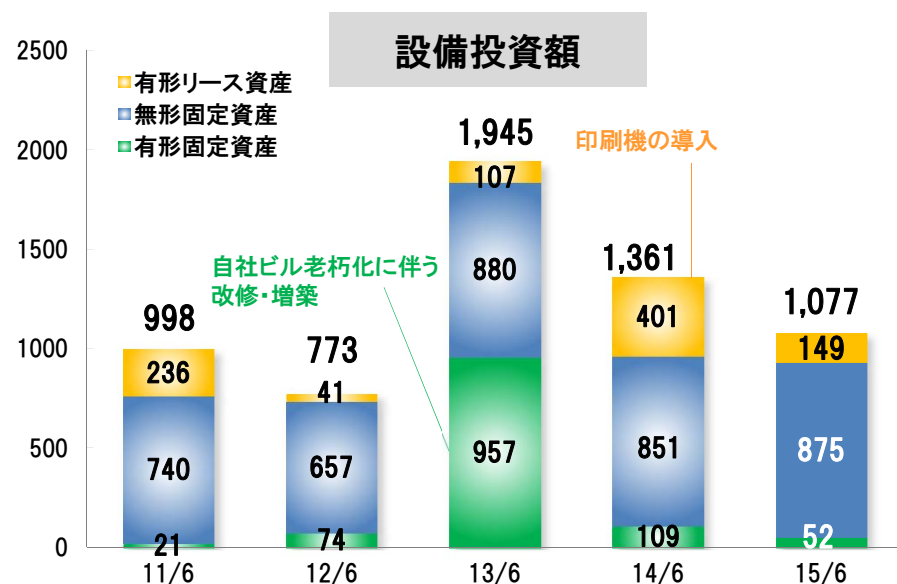
※2011年6月期～2013年6月期(白抜き棒グラフ)はZGP2015の事業区分で集計した売上高

6. Appendix (四半期売上高構成比 推移)



6. Appendix (設備投資額、減価償却費、研究開発費)

(金額単位：百万円)



6. Appendix (2016年3月期 業績予想)

2016年3月期 第2四半期業績予想				
	2015年3月期 Q2実績	2016年3月期 Q2予想	前期比	増減率(%)
売上高	22,556	24,700	2,143	9.5
営業費用	22,865	25,000	2,134	9.3
営業利益	△308	△300	8	—
営業利益率	△1.4%	△1.2%	0.2pt	—
経常利益	△18	△100	△81	—
親会社株主に帰属 する四半期純利益	194	△300	△494	—

2016年3月期 業績予想				
	2015年3月期 実績	2016年3月期 予想	前期比	増減率(%)
売上高	52,286	55,500	3,213	6.1
営業費用	49,897	53,000	3,102	6.2
営業利益	2,389	2,500	110	4.6
営業利益率	4.6%	4.5%	△0.1pt	—
経常利益	2,751	2,800	48	1.8
親会社株主に帰属 する当期純利益	1,464	1,500	35	2.4

ZENRIN

Maps to the Future

株式会社ゼンリン <http://www.zenrin.co.jp>
コーポレート本部 経営管理・IR部
IR問い合わせMail : zenrin-ir@zenrin.co.jp