

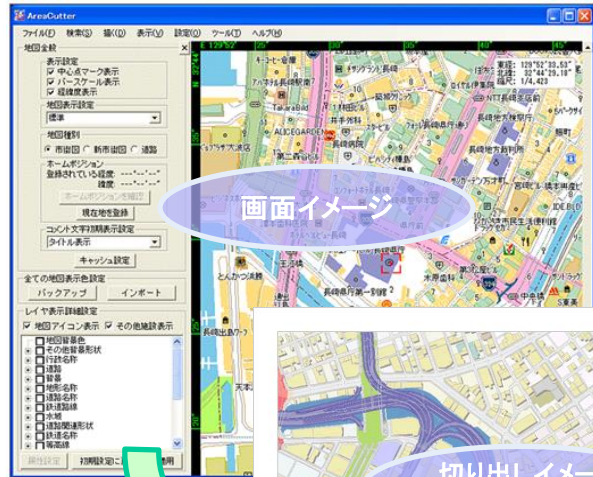
# Area Cutter

使用許諾権・印刷許諾権付き  
地図作成ASPサービス

## Area Cutterとは

最新の地図データをインターネットから取得して、利用目的に応じ、加工して切り出すことができるサービスです。お絵かき機能や、各レイヤーに収録された地図情報の表示切替、デフォルメ機能により、オリジナルの地図を作成して、チラシやパンフレット、ホームページ等に添付することが可能です。

許諾番号が自動的に付与されるから安心して利用できる！



画面イメージ

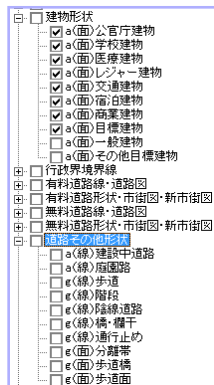


## 地図表現の設定

### 多彩な地図表現項目

地図の種類や色彩パターン以外にも建物、道路をはじめ、多彩な施設情報をカテゴリごとに設定可能です。

設定した条件を保存することも可能です。以前と同じような地図を作りたい場合には過去パターンを参照する事で簡単に設定を行うことができます。



## デフォルメ機能

### より見やすい地図にデフォルメを行う

現実に忠実な地図ではなく、見やすく簡素化させるため機能としてデフォルメ機能を利用できます。道路を単純化したり、任意の2点間の距離が離れていたら中間部分を圧縮したり、地図上のテキスト情報の移動や削除が行えます。



## お絵描き機能

### ルートを地図上に描く

地図上の任意の地点をクリックするだけで、さまざまな表現でルートを地図上に描けます。

ルートの表現は線の色や、線の太さなどを指定できますので、より強調したいルートの表現が可能となります。



### 豊富なアイコンを地図に配置

旗マークやピンマーク、指マークなど豊富なアイコンを取り揃えております。インポート機能を使えば会社ロゴなどのオリジナルのアイコンを取り込むことも可能で、これらを自由に地図に配置できます。



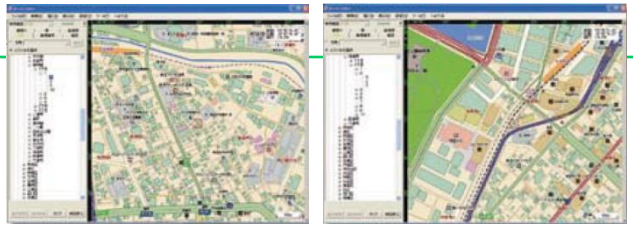
## 出力形式

### さまざまな画像形式で切り抜き

地図の画像保存形式は、BMP、GIF、JPG、PNG、SVG、TIF、PDF、TIFF、EPS、EPS2に対応しております。沢山のレイヤーをベクターデータとして利用でき、画像編集ソフト等での編集も行えます。

Q. 全国の道路地図、市街地図を使えますか？

A. はい。日本全国の道路地図、市街図の詳細な地図を収録しています。道路の幅員や軒一軒の建物の形を確認できる1500分の1スケールまでダウンロードできます。インターネットから最新の地図を呼びだすため鮮度の高い情報をご提供します。



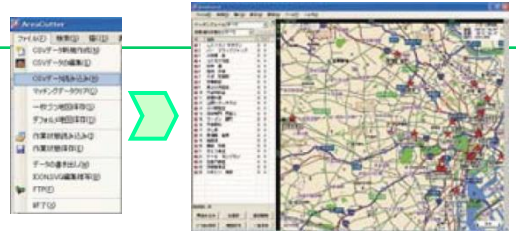
Q. 道路や鉄道主体のオリジナル地図は作れますか？

A. 地図に表示されている道路や鉄道、高速道路、建物、行政境界線などは、それぞれレイヤーごとに分けてデータベース化されています。このため、お客様の目的に合わせて、道路を強調したり、駅を目立たせたりするなど、レイヤー単位で変更が容易に行え、オリジナル地図の作成が手軽にできます。



Q. 自社の住所録データを地図に取り込めますか？

A. もちろんできます。お客様の物件住所の情報を地図データに取り込み、最寄駅周辺の物件表示などを簡単に行えます。そのあと、必要なエリアの公園や河川、交通、ビルなどを強調して地図を切り出せば、チラシや業務資料、パンフレット、案内図などにすぐに利用できます。



ご利用価格

初期費

(税抜)

項目	価格
ID設定費(親ID)	¥15,000
追加ID設定費(ID毎)	¥10,000
※ID設定(親ID)の有効期限は1年間です。	
※追加IDの有効期限は親IDと同一になります。	

販売単位

(税抜)

使用プラン	カット数	50	100	200	500	1000
印刷物	価格	¥50,000	¥95,000	¥180,000	¥425,000	¥800,000
	単価	¥1,000	¥950	¥900	¥850	¥800
Web掲載 (印刷物含む)	価格	¥75,000	¥140,000	¥260,000	¥600,000	¥1,100,000
	単価	¥1,500	¥1,400	¥1,300	¥1,200	¥1,100

使用条件・ご注意

※価格は予告無く変更される場合があります。

使用条件

使用形態	使用目的	地図の印刷サイズ
1 印刷	内部利用(社内利用)	A3サイズ(29.7cm×42.0cm)まで
2 印刷	店頭掲示利用	A3サイズ(29.7cm×42.0cm)まで
3 印刷	外部配布(折込チラシ、お知らせなど)	15cm×15cmまで
4 印刷	フリーペーパー等の出版物	15cm×15cmまで
5 Web	ホームページへの掲載	画像掲載サイズ15cm×15cmまで(500×500ピクセル以下)

※すべての使用枚数に制限はありません。  
 ※地図の複製成果品には著作権表示(コピーライト)及び許諾番号を明示する必要があります。

ご注意

※左記以外の利用につきましては、個別に対応させていただきますので、お問い合わせ下さい。  
 ※官公庁に提出する各種許認可申請書類・届出書類に添付する場合は、別途お手続きが必要となりますので、ご相談ください。

ハードウェア環境

CPU: 2GHz以上  
 メモリ: 1GB以上  
 ハードディスク: 地図キャッシュを含めて3GB以上の空き容量  
 ディスプレイ解像度: 1024x768以上を推奨  
 色数: 65535色(16ビットカラー)以上  
 インターネット環境: ブロードバンド(1.5Mbps以上)推奨

ソフトウェア環境

OS※1: Windows 7(32bit, 64bit) / Windows 8 (32bit, 64bit) ※2  
 / Windows 10 (32bit, 64bit) ※2  
 ※1. 管理者アカウントでのインストール、アンインストールが必要  
 ※2. タッチ操作非対応  
 JRE: Microsoft .NET Framework Version 2.0/3.0/3.5が必要